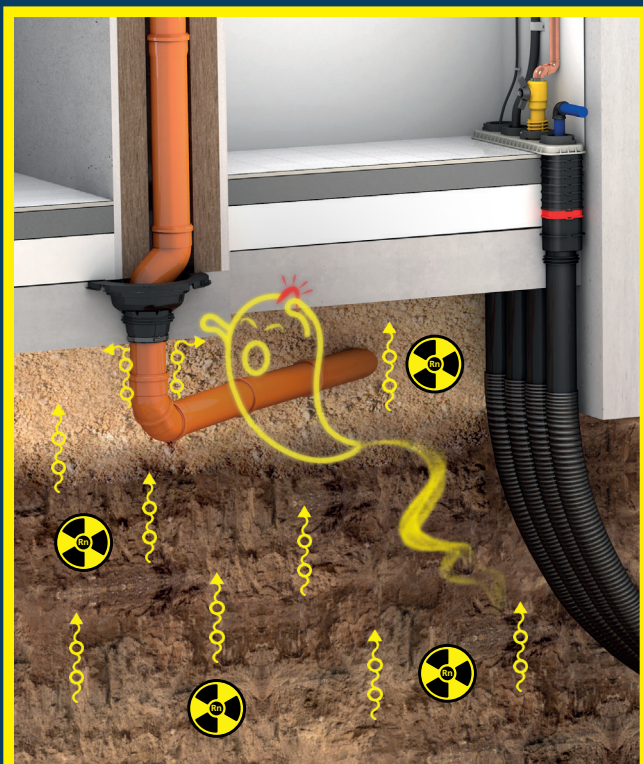


Toujours. Sûr. Étanche.

hauff
technik®



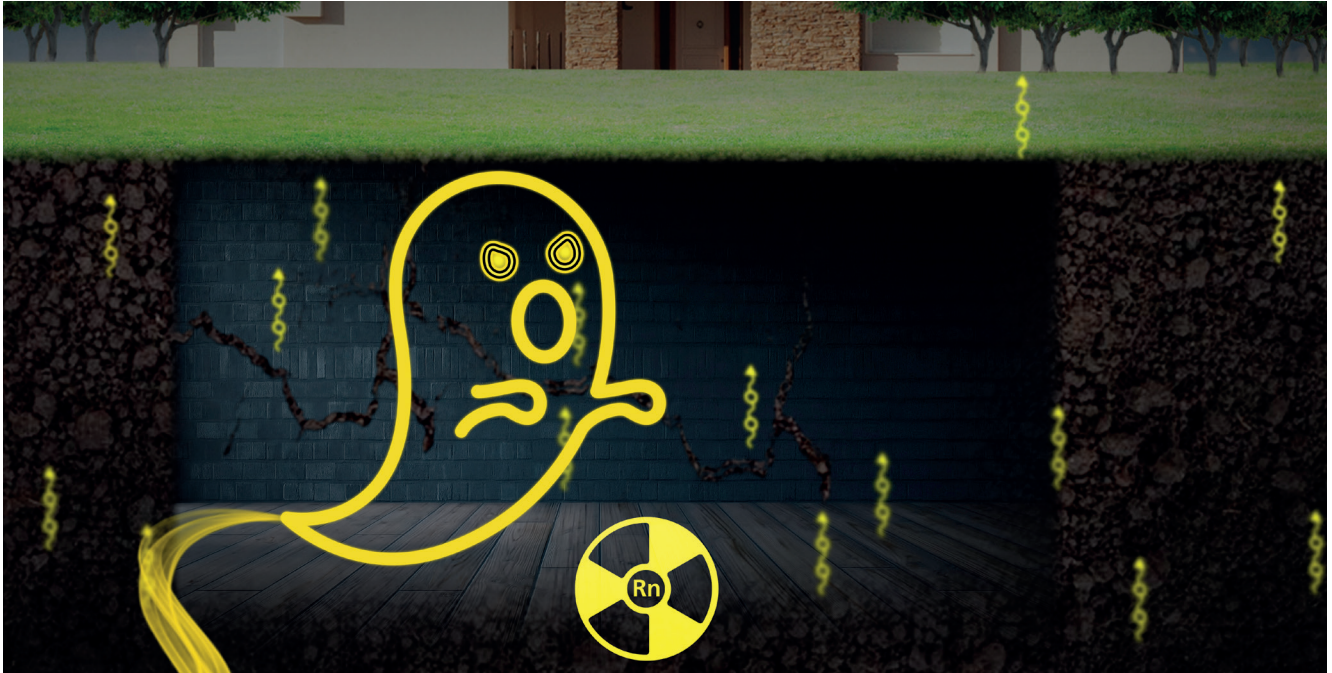
Mettez
fin
à la hantise!

LES INFORMATIONS LES PLUS IMPORTANTES EN UN COUP D'OEIL!

PROTECTION SÛRE CONTRE LE GAZ RADON

Mettez fin à la hantise!

LE FANTÔME IMPRÉVISIBLE RONNIE RADON



RONNIE RADON SE PRÉSENTE

- Né: découvert en 1900, mais je suis là depuis la nuit des temps
- Profession: gaz noble radioactif
- Famille: uranium et radium
- Habitat: résident dans le sol, selon la zone en différentes concentrations
- Propriétés: incolore, inodore, sans saveur
- Un trou d'une taille de tête d'épingle me donne assez d'espace pour me faufiler dans votre maison avec 900 000 de mes frères et soeurs pour conduire mes méfaits
- Ma force: utile pour la gestion de la douleur
- Ma faiblesse: je peux causer le cancer du poumon

LES FAITS ESSENTIELS SUR LE RADON

NORMES DE SECURITÉ POUR LA PROTECTION CONTRE LES RISQUES RESULTANT DE L'EXPOSITION À DES RAYONNEMENTS IONISANTS (COUNCIL DIRECTIVE 2013/59/EURATOM OF 5 DECEMBER 2013)

§ 74

Exposition intérieure aux radiations

1. Les États membres établissent des niveaux de référence nationaux pour les concentrations de radon à l'intérieur. Le niveau de référence pour la concentration d'activité moyenne annuelle dans l'air ne doit pas être supérieure à 300 Bq / m³.

Valeurs de référence:

sur les lieux de travail: 300 Bq/m³

à l'intérieur: 300 Bq/m³

§ 103

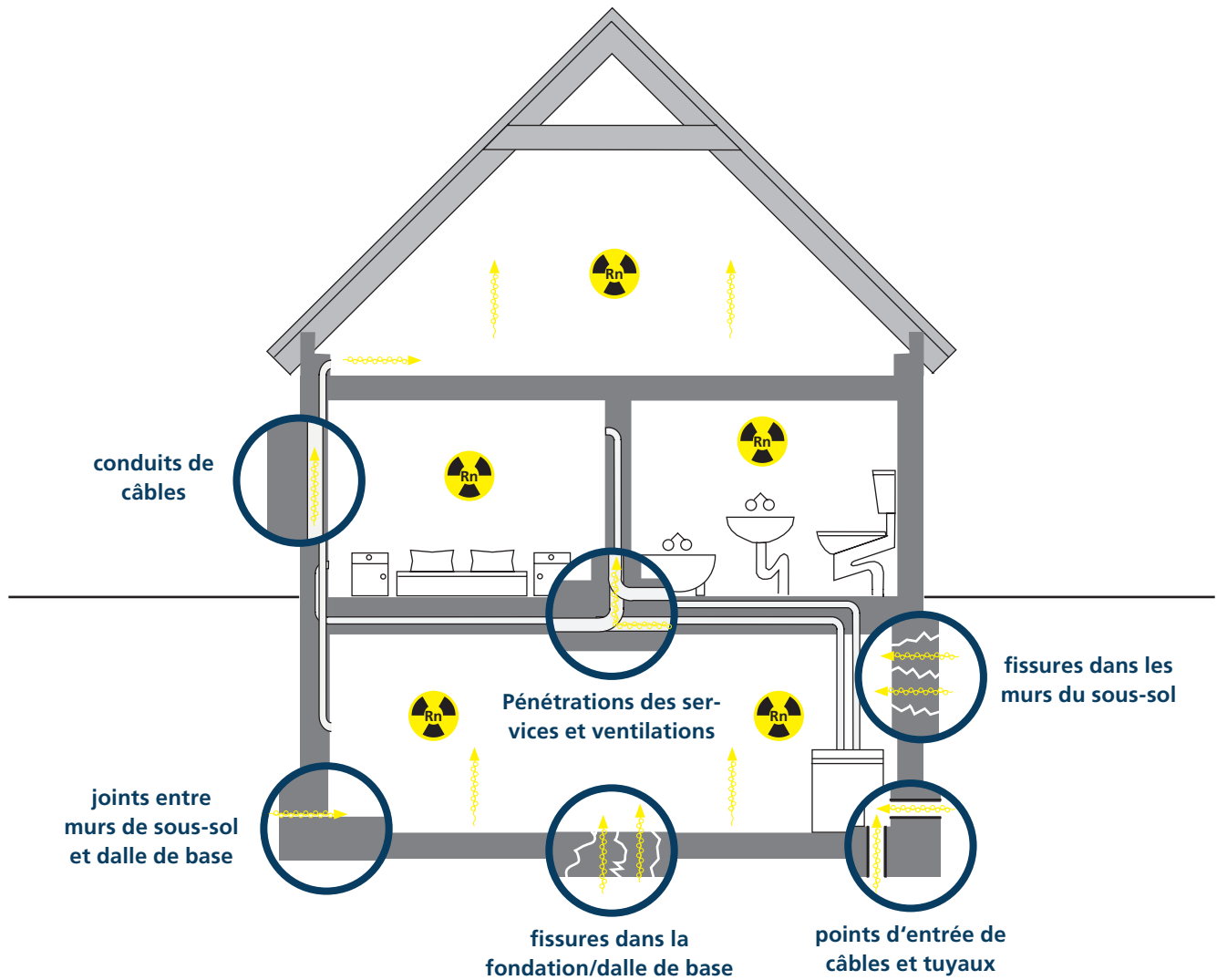
Plan d'action radon

1. [...], les États membres établissent un plan d'action national concernant les risques à long terme liés à l'exposition au radon dans les logements, bâtiments avec accès public et lieux de travail pour toute source de radon, que ce dernier provienne du sol, des matériaux de construction ou de l'eau[...]

2. Les États membres veillent à ce que des mesures appropriées soient en place pour empêcher l'entrée de radon dans les nouveaux bâtiments. Ces mesures peuvent inclure des exigences spécifiques dans les codes nationaux de la construction.

Causes de la présence de radon à l'intérieur des bâtiments

CHEMIN D'ENTRÉES POUR LE RADON



Protection contre le radon

LES TROIS DÉFAUTS LES PLUS FRÉQUENTS

1. LES DALLES DE SOUS-SOL ET LES MURS NE SONT PAS ÉTANCHES

- Mise en œuvre non professionnelle des entrées de câbles et de tuyaux dans le sol
- Fissures dues à l'affaissement et aux déplacements de parties du bâtiment

2. ÉLÉMENTS SÉPARATEUR ENTRE LES ÉTAGES

- Portes des escaliers de sous-sol
- Fissures et tuyaux
- Mise en œuvre non professionnelle des traversées de câbles et de tuyaux

3. AUCUNE BARRIÈRE DE RADON OU MEMBRANE D'ÉTANCHÉITÉ

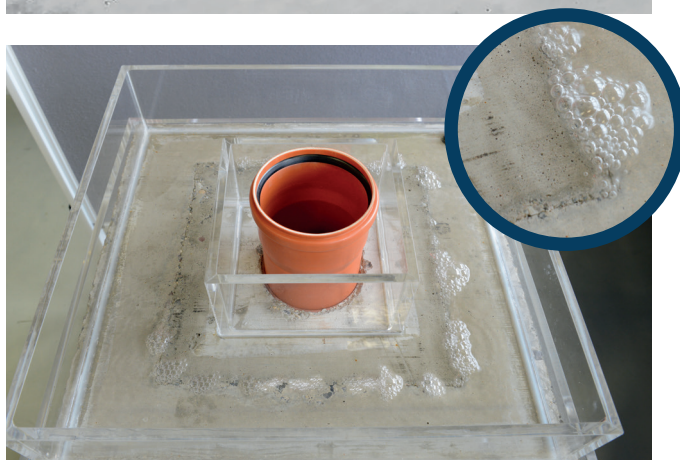
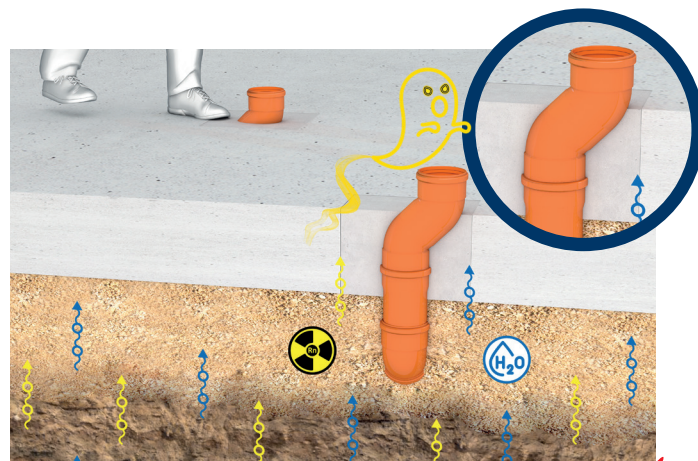
- Entre la sous-couche de protection et la dalle de base
- Entre la dalle de base et la structure du sol de la cave

Source:

Bundesamt für Gesundheit BAG (2018): faktor Architektur Technik Energie, Radon Praxis-Handbuch Bau. Auflage 1, Zürich.

Attention!

RISQUE D'INSÉCURITÉ AVEC LES RÉSERVATIONS RECTANGULAIRES



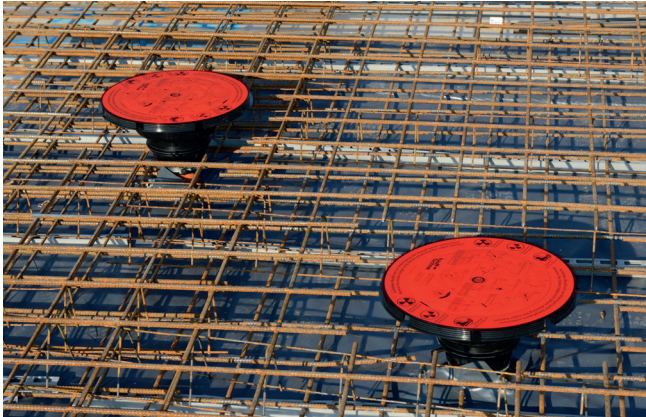
pas étanche à l'eau

pas étanche au radon

pas de connexion sûre pour les membranes pare-vapeur

Sans trop d'effort!

INSERT DE PROTECTION ET ÉTANCHÉITÉ AU RADON



- + installation facile sans réservations rectangulaires
- + installation sécurisée conformément à la réglementation DGUV 38 §12a prévoyant l'utilisation d'inserts de protection des marches

- + joint étanche aux gaz et à l'eau avec la plaque de base grâce au joint intégré à 3 barres

Attention!

ÉTANCHÉITÉ PROFESSIONNELLE MANQUANTE



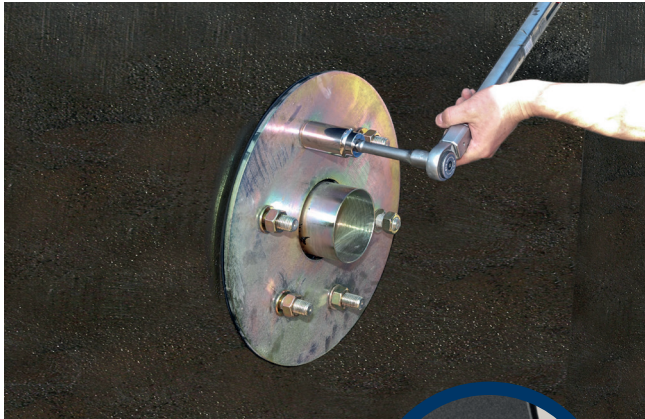
pas étanche à l'eau

pas étanche au radon

pas d'intégration conforme de l'étanchéification des entrées de bâtiment (PMBC)

Scellage rapide!

INTÉGRATION SÉCURISÉE À TRAVERS UN REVÊTEMENT DE BITUME



+ surface rugueuse permet une connexion optimale du revêtement de bitume

+ étanchéité garantie au gaz et à l'eau de la plaque de fond en connectant le revêtement de bitume

Attention!

ÉTANCHÉITÉ PROFESSIONNELLE MANQUANTE



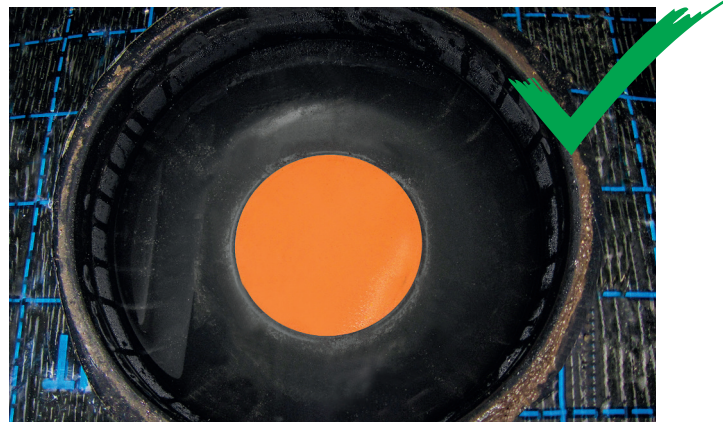
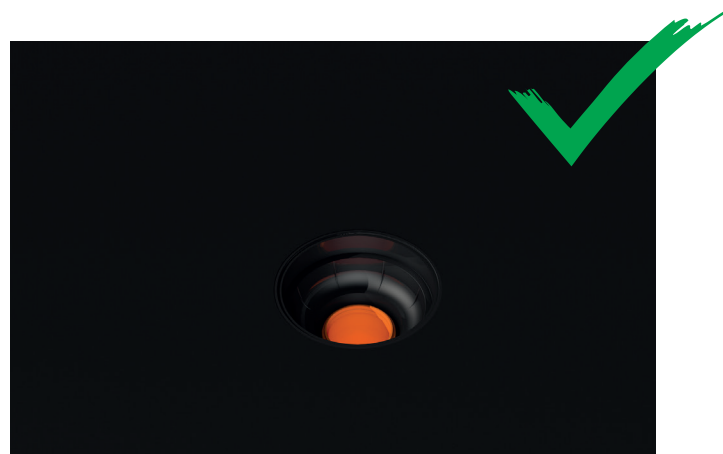
pas étanche à l'eau

pas étanche au radon

pas de connexion sûre pour les membranes pare-vapeur

Scellage rapide!

INTÉGRATION SÉCURISÉE DU PARE-VAPEUR

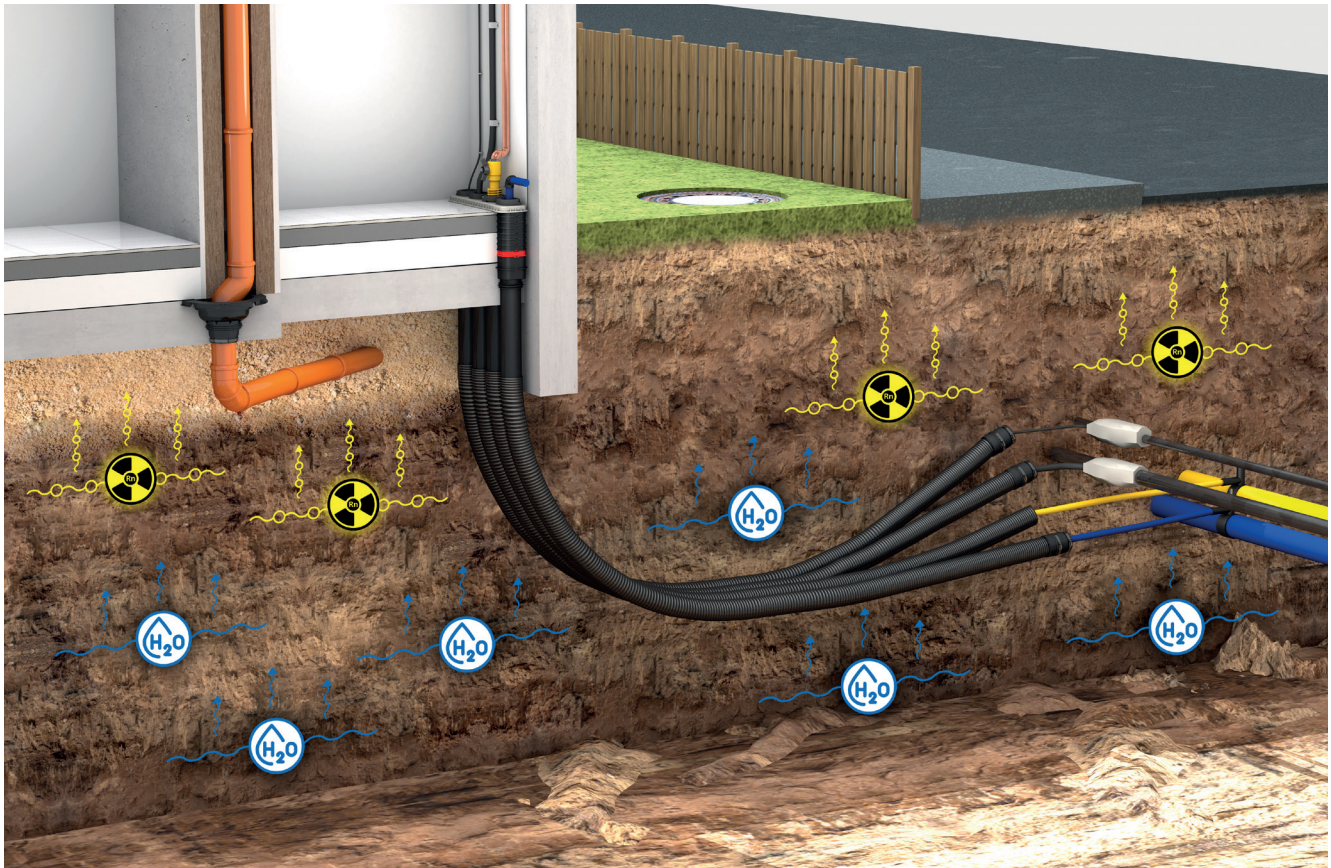


+ surface rugueuse permet une connexion optimale du film pare-vapeur

+ étanchéité garantie au gaz et à l'eau de la plaque de fond en connectant le pare-vapeur

C'est comme ça que l'on fait!

ÉTANCHÉITÉ FIABLE DE LA DALLE DE BASE CONTRE LE RADON



+ étanchéité à l'eau testée

+ raccordement sûr des membranes de pare-vapeur

+ étanchéité au radon testée

C'est comme ça que l'on fait!

ÉTANCHÉITÉ FIABLE DE LA DALLE DE BASE CONTRE LE RADON

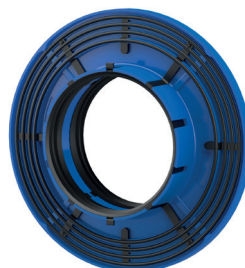
ENTRÉE DE BÂTIMENT MULTILIGNE MSH BASIC FUBO-BHP



TRÉMIE DE RACCORD AT 110

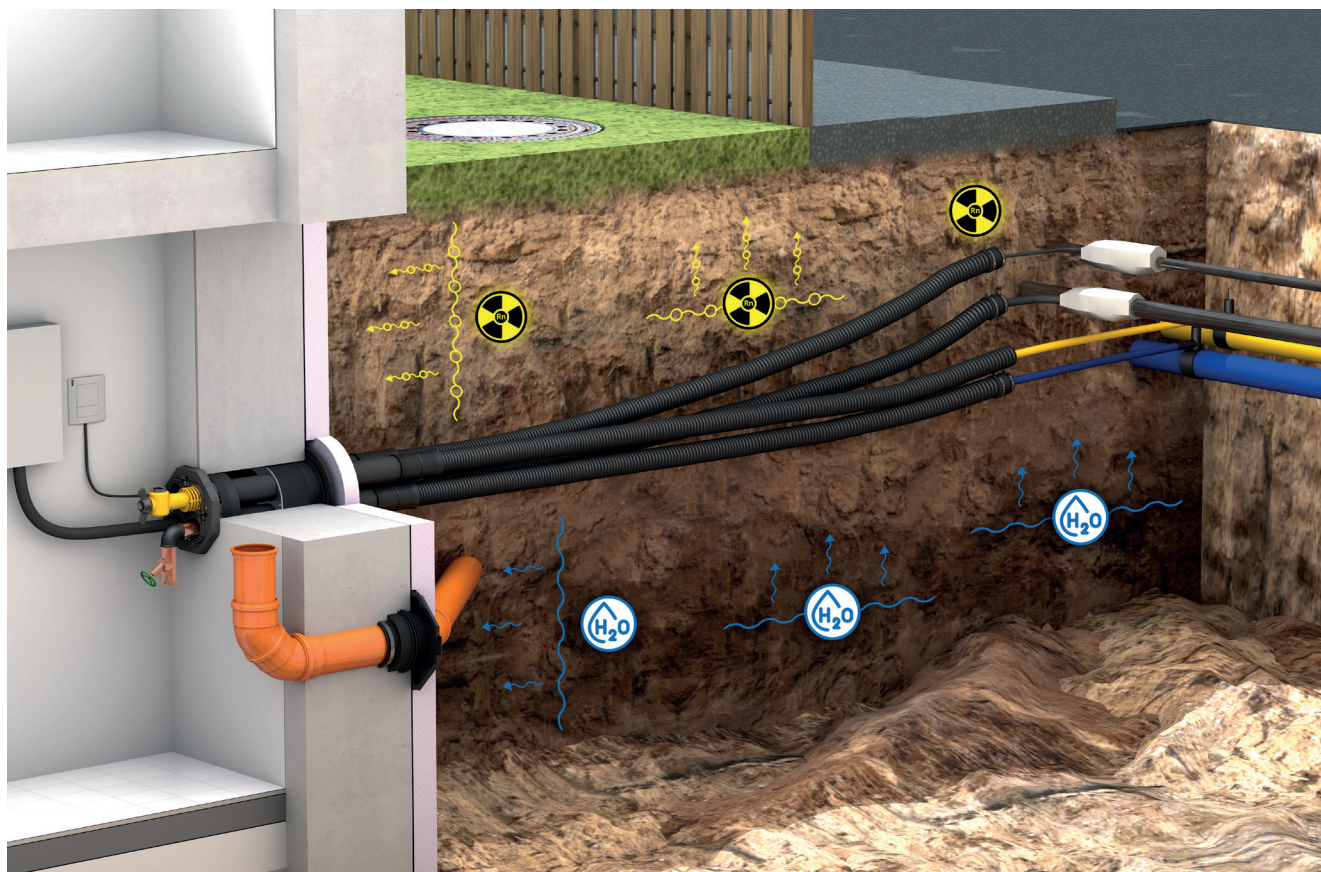


COLLERETTE D'ÉTANCHÉITÉ KG-FIX



C'est comme ça que l'on fait!

ÉTANCHÉITÉ FIABLE DE LA CAVE CONTRE LE RADON



+ étanchéité à l'eau testée

+ étanchéité au radon testée

+ raccordement sûr des revêtements bitumineux épais PMBC

+ homologué selon DIN 18533 W 1.1-E, W 1.2-E et W 2.1-E

C'est comme ça que l'on fait!

ÉTANCHÉITÉ FIABLE DE LA CAVE CONTRE LE RADON

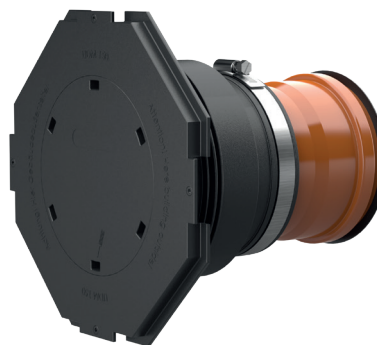
ENTRÉE DE BÂTIMENT MULTILIGNE MSH POLYSAFE WAND BHP



GAINE UNIVERSELLE UFR



PASSAGE MURAL UNIVERSEL UDM





Hauff-Technik GmbH & Co. KG

Robert-Bosch-Straße 9
89568 Hermaringen, GERMANY

Tel. +49 7322 1333-0
Fax +49 7322 1333-999
office@hauff-technik.de